

業界初

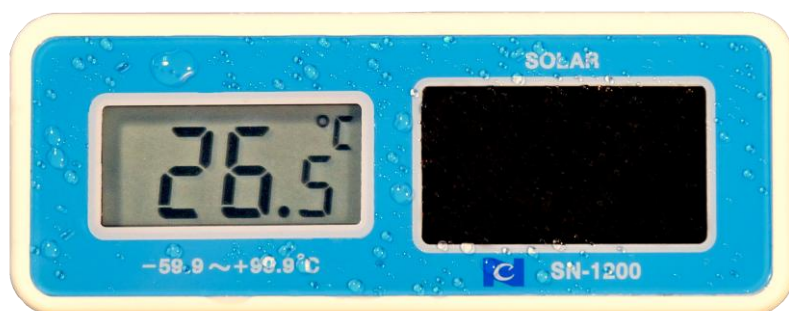
RoHS対応品 環境対応製品

超低温域から高温域(-59.9℃~+99.9℃)までの
ワイドレンジ型ソーラーデジタル温度計

Netsuken

SN-1200 ソーラーデジタル温度計

ソーラー温度計を開発して20年以上。...
先駆けである熱研が送り出すエコでタフな温度計



**ボタン電池・
乾電池不要**

**電池も使わず
低い照度で表示**
(*1)

**防水レベルIP65の安心設計
だから濡れても大丈夫**



標準価格 4,500円
(税込 4,725円)

特長

- ・業界初のワイドレンジ型ソーラー温度計
-59.9℃~+99.9℃まで測定できる、高精度サーミスタとマイコン開発で広い温度範囲の使用を可能にしました。
- ・とにかくエコな温度計
電池交換不要。
環境にやさしいソーラーバッテリーのみ搭載。
産業・環境廃棄物の電池(乾電池・ボタン電池・リチウム電池)は使用していません。
RoHS対応(特定有害物質の使用制限)に適合しています。
- ・高感度反応ソーラーセル搭載
照度100lx(ルクス)でも使用できる高効率ソーラーセルと低消費電力ICを搭載。
- ・防水仕様(IP65)なので、水周りでも安心。
※IP65定義・いかなる方向からの水の直接噴流によっても有害な影響を受けない。
- ・0.1℃単位で見やすく正確です。

(*1) 照度とは単位は『ルクス(lx)』を用いて、光に照らされている面の明るさの度合いを言います。
目安として、事務所での蛍光灯直下で300~800lx、ホテルのロビーで70~200lx、屋内非常階段で30~70lx

実績・経験豊富な熱研のソーラー温度計。。。必ず違いがわかります。

防水性能 ・ 温度範囲 ・ 反応感度など一度お確かめ下さい。

仕様

型式	SN-1200
温度測定範囲	-59.9 ~ 99.9℃
表示分解能	0.1℃
表示	LCD 3桁表示 -60.0℃以下 LL点灯 100.0℃以上 HH点灯 センサ断線 一点灯
精度	-59.9 ~ -40.1℃ : ±2℃以上 -40.0 ~ -20.1℃ : ±2℃ -20.0 ~ +40.0℃ : ±1℃ +40.1 ~ +70.0℃ : ±2℃ +70.1 ~ +99.9℃ : ±2℃以上 精度保証照度 200Lux以上 (最低照度 100Luxで表示)
温度センサ	サーミスタ
測定周期	1回 / 10秒
電源	アモルファス太陽電池 最低照度100lxで表示 ※乾電池やボタン電池等を使用していないエコ対応品
防水レベル	IP65対応(防噴流形) ※本製品は防水構造ですが完全防水ではありませんので 水中に入れたり水洗い等はしないで下さい。
動作温度範囲	-10 ~ 60℃
外形寸法	(本体) 幅 103.5 × 高さ 41.5 × 厚さ15.5 (mm) (感温部) 4φ × 20(mm) (ケーブル) 2.5φ × 1000(mm)
重量	約60g
材質	(本体) ABS樹脂(白) (センサ感温部) ステンレス (センサケーブル) 耐熱・耐冷PVC

用途

<<こんなところに便利です>>

食品関連

- ・超低温冷凍-55℃(まぐろ等の管理温度)
 - ・冷凍、冷蔵ショーケース、スーパーフリーザー
 - ・食品工場(冷凍・冷蔵室、製品庫、野菜室)
 - ・食品売場・消毒保管庫
 - ・食品温蔵庫(保温庫)・ホットショーケース
- (まめ知識) 調理した温かい料理は65℃~80℃で保管し
揚げ物は80℃で、保管は1時間以内。
また、食品業界では4.4℃~60℃の間を危険
温度帯と言ひ、危険な食材はこの温度帯に
4時間以上放置しない。

輸送関連

- ・保冷ボックス(チルド、冷凍、冷蔵)
- ・高齢化社会に対する宅配の温度管理
- ・薬品運搬ボックス(バイオボックス)

バイオ・メディカル・ケミカル関連

- ・超低温、冷凍、冷蔵用の
フリーザー、チェストストッカー、ショーケース
- ・保冷库・プレハブ低温・恒温室

農業関連

- ・農産物貯蔵庫・米保管庫
- ・花、果菜保冷库
- ・芽出し、育苗の温度管理
- ・ビニールハウスや温室の温度管理
- ・花卉園芸の温度管理

室温管理

- ・研究室、検査室、実験室・機械室
- ・客室(レストラン、ホテル)

-50℃を超える超低温食品保冷库



冷凍冷蔵ショーケースの温度管理



温蔵食品保管庫の温度管理に...



食器消毒保管庫に...



株式会社 熱研

東京・埼玉・大阪

<http://www.netsuken.jp>

本社 / 〒111-0041 東京都台東区元浅草3-19-9 Miビル4F
TEL. 03(3845)1511代表 FAX. 03(3845)1550

※このカタログの記載内容は2011年2月末日現在のものです。

※本カタログ記載の仕様、価格等はお断りなく改正・改訂することがありますが、ご了承願います。

お問合せ先